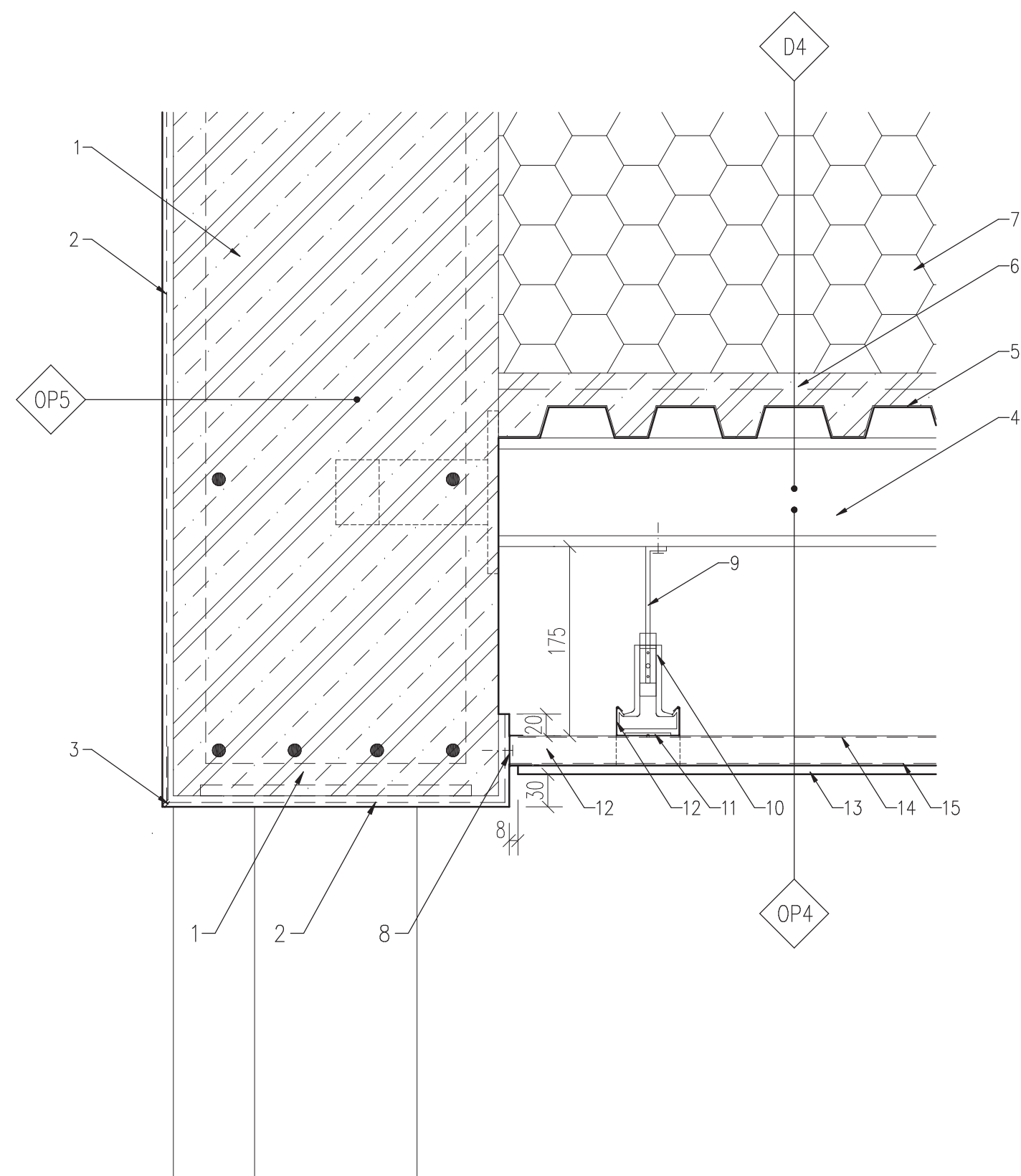


DETAIL D.03:
Napojení podhledu na průvlak - M 1:5



LEGENDA:

POPIS KONSTRUKCE:

1. PRŮVLAK – ŽELEZOBETONOVÝ PRŮVLAK tl. 300 mm
2. VNĚJŠÍ SOUVRSTVÍ – STĚRKA S VÝZTUŽNOU TKANINOU, PENETRACE, FASÁDNÍ OMÍTKA ZR. DO 1,5 mm
3. UKONČOVACÍ LIŠTA S OKAPNIČKOUÍ PVC
4. OCELOVÝ NOSNÍK – STROPNICE IPE100
5. TRAPÉZOVÝ PLECH – VÝŠKA VLNY 30 mm. tl. PLECHU 0,8 mm
6. BETON VYZTUŽENÝ KARI SÍTÍ tl. 30 mm. NAD VLNU TRAP. PLECH.
7. TEPELNÁ IZOLACE VE SPÁDU, EPS 100
8. ZAKLÁDACÍ UD PROFIL
9. OCELOVÝ DRTÁT S OKEM
10. OCELOVÝ PRŮŽINOVÝ ZÁVĚS TVAR T
11. OCELOVÁ KŘÍŽOVÁ SPOJKA CD
12. OCELOVÝ ROFIL CD
13. CEMENTO–VLÁKNITÁ DESKA tl. min. 8 mm
14. DIFÚZNÍ FÓLIE, KONTAKTNÍ, ČERNA PRO PROVĚTRÁVANÉ FASÁDY
15. EPDM PODKLADNÍ PÁSKA– ČERNÁ

POZNÁMKA:

– DETAILS SLOUŽÍ POUZE K VYJÁDRĚNÍ DESIGNOVÉHO A ARCHITEKTONICKÉHO NÁZORU PROJEKTANTA, ZOBRAZENÝ DETAIL PŘEDSTAVUJE IDEOVÉ ŘEŠENÍ POZIC NAVRŽENÝCH KONSTRUKCÍ. DOPRACOVÁNÍ DETAILŮ V RÁMCI DÍLENSKÉ DOKUMENTACE JE POVINNOSTI ZHOTOVITELE DLE PŘEDPISŮ JEDNOTLIVÝCH DODAVATELŮ SYSTÉMŮ A KONSTRUKCÍ POUŽITÝCH V DETAILU.

	Stupeň PD: Dokumentace pro provádění stavby	Hlavní architekt:	Ing.arch. Stanislav Smec	Zak.č.:	1724	Akce: DOBUDOVÁNÍ A MODERNIZACE INFRASTRUKTURY PRO PRAKTICKOU VÝUKU NA PŘF UPOL	Část:	Vykr.č.:	Paré:
	Místo: Olomouc, ul. Šlechtitelů, areál PřF UP, parc. č. 1705/40, k.ú. Holice u Olomouce	Vedoucí projektant:	Ing. Jan Turek	Datum:	04/2018		D.1.1.10	03	
	Investor: Univerzita Palackého v Olomouci, Křížkovského 551/8, 771 47 Olomouc	Vypracoval:	Bc. Miroslav Pavlát	Měřítko:	1:5	Výkres: DETAIL D.03 Napojení podhledu na průvlak - M 1:5			